



保民藝術館

天保民學校 視覺藝術科

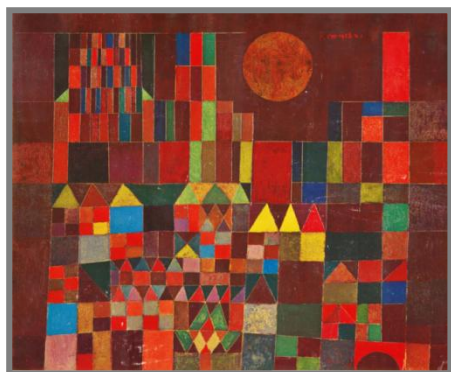
藝術家：保羅·克利

色彩與幾何形狀的大師

保羅克利喜愛以幾何形狀色塊構成圖畫，以近似色為主調，再配以對比色豐富作品的色彩，是他典型的創作風格。以<<滿月之火>>為例，作品由多個四邊形、三角形為主的幾何圖形色塊組成，以較暗啞的藍、綠、灰等近似色為主調，與紅色的火焰及黃色的滿月形成強烈對比。



新和諧1936



城堡和太陽1928



滿月之火1933

延伸創作

材料：紙、顏色筆(蠟筆/油粉彩/水筆等各類顏色筆都可使用)

創作步驟



1

在畫紙上繪上正方形或長方形的色塊，緊貼地逐塊繪畫，每個色塊可使用不同顏色。



2

逐行繪畫四邊形色塊，色塊大小不需均等。

完成品



作品二



可加入圓形及三角形等幾何圖形，及以水筆加上線條，令畫面更豐富有趣。